



# RFM-TX1.1

Moduł radiowy  
do wodomierzy



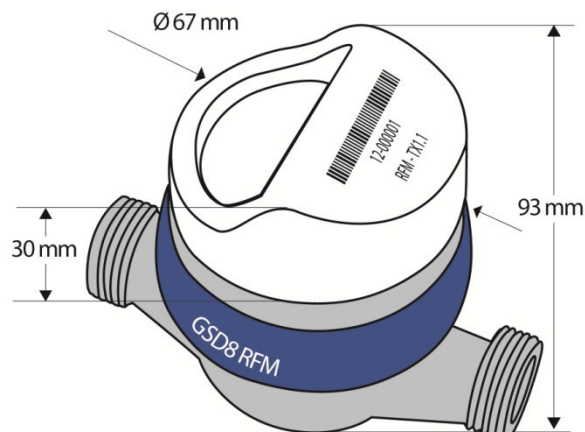
IP 65  
OBUDOWA

KONFIGURACJA  
MAGNESEM

## Moduł radiowy do wodomierzy Radio Wireless M-BUS - OMS

Moduł RFM-TX1.1 to moduł radiowy transmitujący dane o zużyciu wody, instalowany na wodomierzach jednostrumieniowych GSD8-RFM. Zgodny z otwartym standardem transmisji danych OMS. Charakteryzuje się łatwym i szybkim montażem oraz konfiguracją. Zaprojektowany z myślą o bardzo niskim poborze prądu dzięki zastosowaniu najwyższej klasy komponentów oraz algorytmów pozwalających na oszczędność energii. Szczelna obudowa o klasie ochronności w zależności od wersji IP68 lub IP65 zapewnia ciągłość pracy w najtrudniejszych warunkach.

Oprócz aktualnego wskazania zużycia wody oraz wskazań z 12 ostatnich miesięcy potrafi wykryć próby manipulacji wodomierza i modułu: przyłożenie magnesu, demontaż modułu, przekroczenie przepływu maksymalnego, przepływ wsteczny, brak przyrostu wskazań oraz ciągły przepływ (wycieki).



### Charakterystyka techniczna

<b>Temperatura pracy:</b> 0°C do +55°C	<b>Zasilanie:</b> 3.6V (bateria litowa)
<b>Żywotność baterii:</b> 10 lat*	<b>Klasa ochrony:</b> IP65
<b>Moc transmisji:</b> ≤ 10mW	<b>Transmisja radiowa:</b> 868 MHz Wireless M-BUS (PN-EN 13757-3)
<b>Zasięg:</b> Maks. 300 m**	<b>Dokładność pomiaru:</b> 1 litr
<b>Częstotliwość transmisji danych:</b> programowane: miesiące, dni, godziny. Odstęp między transmisjami: częstotliwość (min. 60 s)	<b>Transmitowane dane:</b> aktualne zużycie wody, 12 miesięcznych wskazań historycznych, całkowity przepływ wsteczny
<b>Alamy:</b> rozładowa bateria, demontaż modułu, przyłożenie magnesu, przekroczenie przepływu maksymalnego, przepływ wsteczny, wycieki	

\* Zależne od parametrów transmisji, warunków zewnętrznych i atmosferycznych  
\*\* Dla optymalnych warunków propagacji fal radiowych