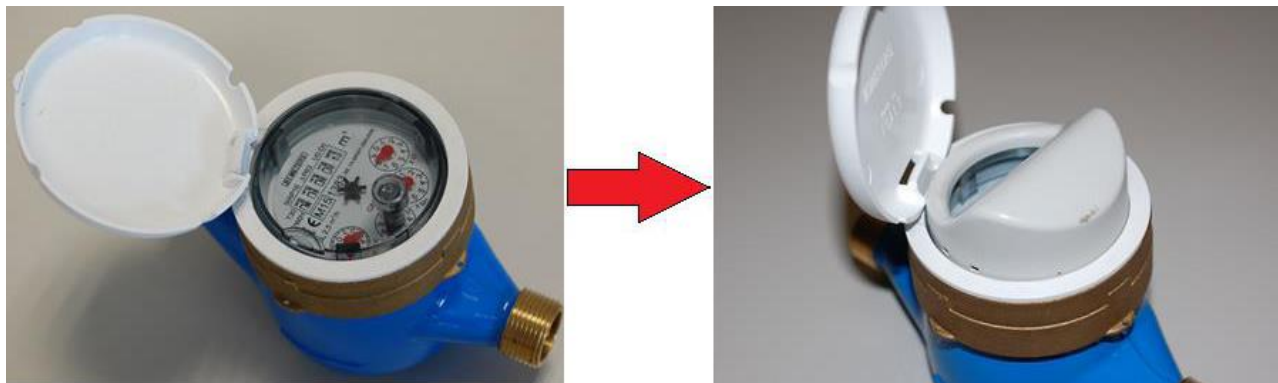


Procedura montażu plombi modułu zdalnego odczytu na wodomierzach GMDM-RFM/GMDX-RFM

Krok 1

Należy otworzyć pokrywkę i zamontować moduł radiowy na wodomierzu, jak na rysunku poniżej:



Krok 2

Przekręcić biały pierścień z pokrywką tak aby wyżłobienie na pierścieniu pokryło się z otworem do umieszczenia plombi:



Krok 3

Umieścić plombę w otworze i docisnąć tak, aby jej końce nie wystawały poza otwory:



Krok 4

Należy przeprowadzić odczyt kontrolny w celu weryfikacji czy moduł został zaprogramowany poprawnie.

Krok 5

Po teście należy zakleić otwory plombą:

