

Instrukcja montażu i programowania modułu TXE dla wodomierzy



Spis treści

CZĘŚCI WODOMIERZA Z MODUŁEM TXE	3
WSTĘP	4
OPROGRAMOWANIE HYDROLINK:	4
DANE TECHNICZNE	5
PROGRAM HYDROLINK	6
PODŁĄCZANIE I PROGRAMOWANIE	7

CZĘŚCI WODOMIERZA Z MODUŁEM TXE



Wodomierz z nadajnikiem impulsów



Moduł TXE



Plomba VOID

WSTĘP

Nowej generacji moduł na wodomierz jednostrumieniowy oraz wielostrumieniowy, suchobieżny z odczytem wskazań wodomierza poprzez skanowanie wskaźnika ruchu przez czujniki optoelektroniczne. Wyklucza to wszelkie możliwości błędnego pomiaru poprzez zadziałanie magnesem na nadajnik kontaktronowy oraz uwzględnia przy pomiarze wsteczny przepływ przez wodomierz.

Oprogramowanie Hydrolink jest kompatybilne z Windows XP, Vista lub 7. Występuje możliwość pełnej integracji z oprogramowaniem rozliczeniowym, umożliwiając wygodny odczyt danych i zarządzanie nimi z dowolnego pulpitu administracyjnego.

OPROGRAMOWANIE HYDROLINK:

1. Numer seryjny wodomierza
2. Data odczytu
3. Pełny rozbiór wody w m³
4. Pełny rozbiór wody za 12 miesięcy w m³
5. Rozbiór wody przepływu wstecznego w m³
6. Możliwość odczytu stanów wybranego wodomierza
7. Możliwość eksportu pliku do formatu csv, xml i dbf, co umożliwia eksport do baz danych, arkuszy kalkulacyjnych i integracje z systemami rozliczeniowymi
8. Transmisja danych w określonym terminie
9. Alarmy:
 - a. Przyłożenie magnesu neodymowego
 - b. Próba oszukania czujnika lub błąd czujnika IR
 - c. Przepływ wsteczny
 - d. Niski poziom baterii (<1 roku)
 - e. Demontaż modułu
 - f. Przekroczenie przepływu maksymalnego Q_{max}
 - g. Brak przyrostu wskazań w okresie miesięcznym

DANE TECHNICZNE

Moduł MBUS radio RFM-TXE

Temperatura pracy	0°C do +40°C
Graniczna temperatura	-10°C do +55°C
Częstotliwość pracy	868 MHz
Częstotliwość odczytów	Programowalna
Zasilanie	Bateria litowa – wymienna
Transmisja danych	Szyfrowana (opcjonalnie)
Żywotność baterii*	10 lat + rok pamięci danych
Typ transmisji	Jednokierunkowy
Sposób odczytu	2 wejścia impulsowe
Tryb odczytu	Wireless MBUS T1 (PN-EN13757)
Minimalny odczyt	1 litr GSD 10litrów GMDX
Tryb konfiguracji	Wireless MBUS T2 (PN-EN13757)
Moc transmisji	≤10mW
Zasięg	350m**

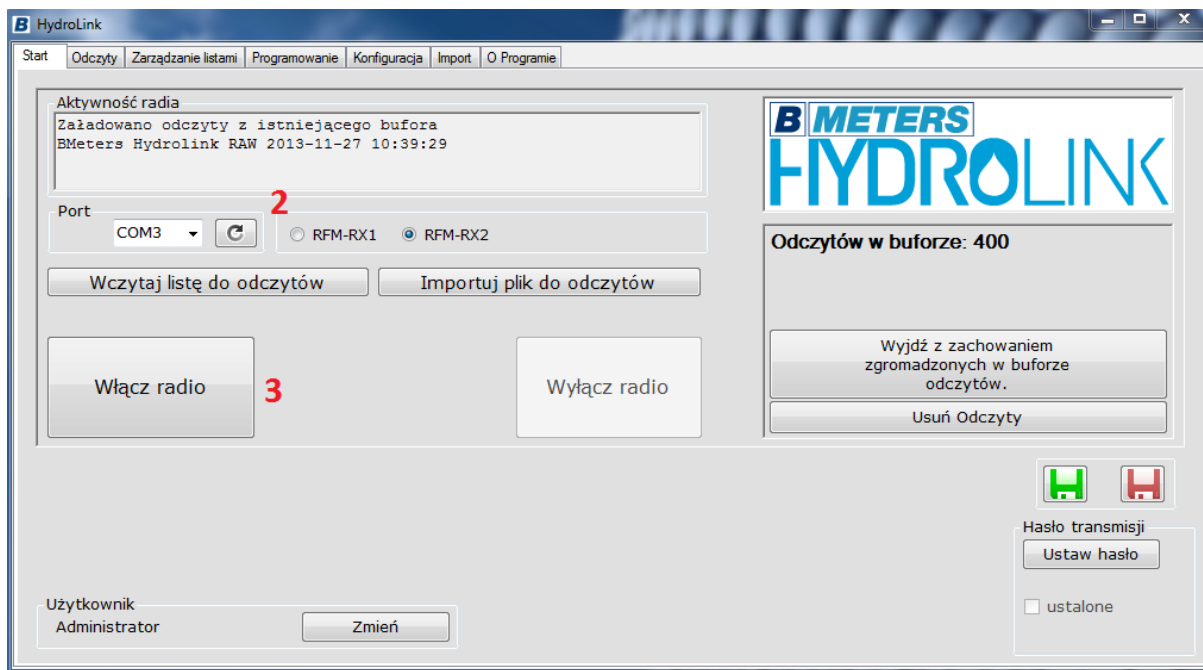
* żywotność baterii jest zależna od parametrów transmisji oraz warunków zewnętrznych i atmosferycznych, domyślny czas transmisji sygnału wynosi 60 sek.

** wartość maksymalna - rzeczywisty zasięg zależny od warunków zewnętrznych i ukształtowania terenu

PROGRAM HYDROLINK

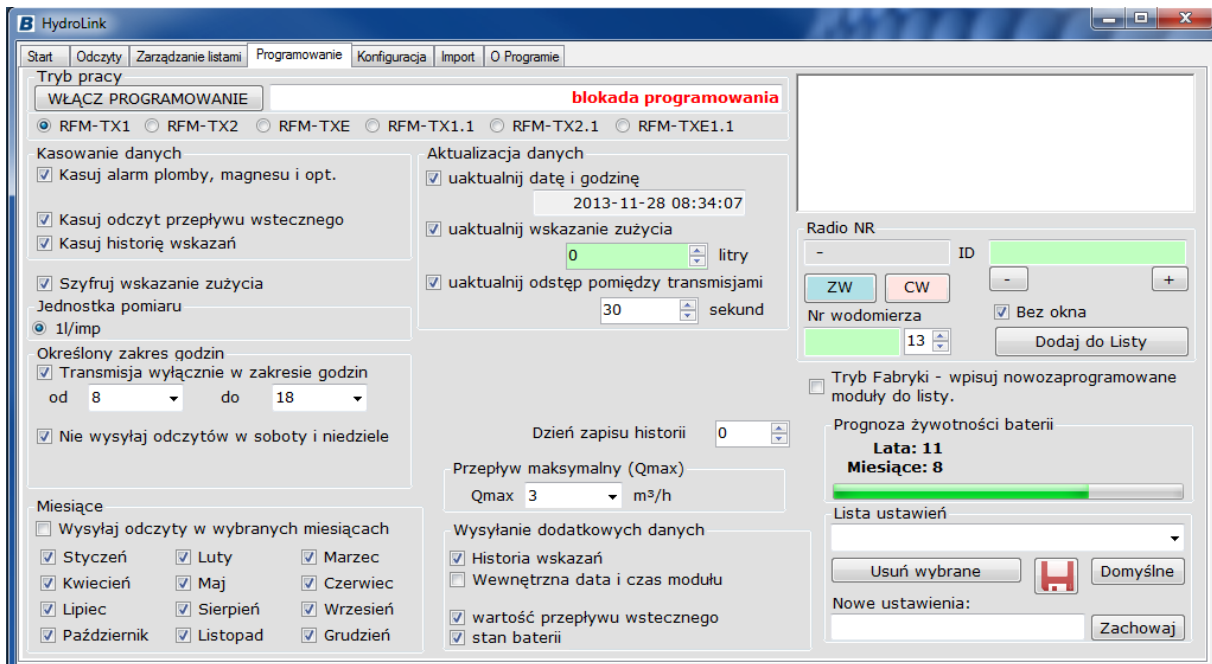
Zakładka Start

1. Pole aktywność radia – informacje o podłączeniu modułu
2. Wybieramy port COM dla naszego odbiornika radiowego RFM-RX1 lub RFM-RX2
3. Włączamy radio



Zakładka Programowanie

1. **Tryb pracy** – Wybieramy moduł TXE. Włączamy programowanie
2. **Kasowanie danych** – W tej zakładce usuwamy aktywne alarmy, odczyt przepływu wstecznego, historię wskazań.
3. **Jednostka pomiaru** – Wybieramy jednostkę impulsowania np. 1l/imp
4. **Określony zakres godzin** – Określamy godziny w jakich ma być nadawany sygnał radiowy. Można wyłączyć z harmonogramu nadawania soboty i niedziele.
5. **Miesiące** – Określamy miesiące w jakich ma być nadawany sygnał radiowy.
6. **Aktualizacja danych** – W polu tym aktualizujemy godzinę i datę w module, aktualne wskazanie wodomierza i ustawiamy odstęp między transmisjami sygnału radiowego
7. **Dzień zapisu historii** – Dzień w którym zapisywany jest okres rozliczeniowy. Domyślnie ustawione jest 0 i to oznacza że okres rozliczeniowy kończy się ostatniego dnia miesiąca.
8. **Przepływ maksymalny (Qmax)** – Określamy Qmax w zależności od wodomierza.
9. **Wysyłanie dodatkowych danych** – Określamy opcjonalne dane które wysyłane są przez moduł np. historia wskazań, wew data i czas modułu, wartość przepływu wstecznego, stan baterii
10. **Radio NR** - Zaznaczamy rodzaj wody ZW – zimna, CW –ciepła woda. Wpisujemy nr wodomierza.
11. **Tryb fabryki** – zaznaczenie tej opcji wpisuje nowo zaprogramowane moduły do listy



PODŁĄCZANIE I PROGRAMOWANIE

1. Do każdego modułu TXE można podłączyć 2 wodomierze z nadajnikami impulsów. W kostce gniazda 1 i 2 wpinamy pierwszy wodomierz, a w 2 i 3 wpinamy drugi wodomierz. Przewód zabezpieczający (FRAUD) wpinamy w gniazdo nr 5.
 - a. Nadajniki impulsowe 2 przewodowe – przewody impulsowe niebieski i brązowy
 - b. Nadajniki 3 przewodowe – przewody impulsowe niebieski i czerwony, przewód biały FRAUD.
2. Ustawiamy parametry pracy modułu. Kasowanie danych, Jednostkę pomiaru, określony zakres godzin, miesiące, aktualizacja danych, dzień zapisu historii, przepływ maksymalny, wysyłanie dodatkowych danych, radio NR, tryb fabryki.
3. Wybieramy rodzaj modułu TXE
4. Należy włączyć **WŁĄCZ PROGRAMOWANIE**
5. Należy przycisnąć przycisk programowania modułu:
 - a. 1 raz krótko programujemy kanał 1 (wodomierz wpięty do gniazda 1 i 2)
 - b. 1 raz przez ok. 3 s programujemy kanał 2 (wodomierz wpięty go gniazda 3 i 4)



6. Następnie przykręcamy górną obudowę i oklejamy moduł plombą VOID.



7. Wodomierz gotowy z spakowania i wysyłki.