



RFM-TX1.1

Moduł radiowy
do wodomierzy



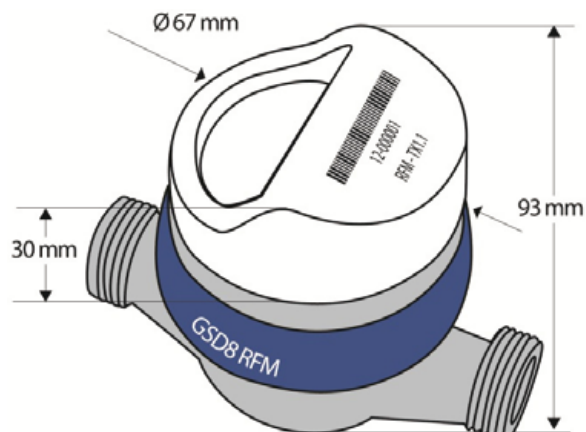
IP 65
OBUDOWA

KONFIGURACJA
MAGNESEM

Moduł radiowy do wodomierzy Radio Wireless M-BUS

Moduł RFM-TX1.1 to moduł radiowy transmitujący dane o zużyciu wody, instalowany na wodomierzach jednostrumieniowych GSD8-RFM. Zgodny z otwartym standardem transmisji danych. Charakteryzuje się łatwym i szybkim montażem oraz konfiguracją. Zaprojektowany z myślą o bardzo niskim poborze prądu dzięki zastosowaniu najwyższej klasy komponentów oraz algorytmów pozwalających na oszczędność energii. Szczelna obudowa o klasie ochronności w zależności od wersji IP68 lub IP65 zapewnia ciągłość pracy w najtrudniejszych warunkach.

Oprócz aktualnego wskazania zużycia wody oraz wskazań z 12 ostatnich miesięcy potrafi wykryć próby manipulacji wodomierza i modułu: przyłożenie magnesu, demontaż modułu, przekroczenie przepływu maksymalnego, przepływ wsteczny, brak przyrostu wskazań oraz ciągły przepływ (wycieki).



Charakterystyka techniczna

Temperatura pracy:

0°C do +55°C

Żywotność baterii:

10 lat*

Moc transmisji:

≤ 10mW

Zasięg:

Maks. 300 m**

Częstotliwość transmisji danych:

programowane: miesiące, dni, godziny. Odstęp między transmisjami: częstotliwość (min. 60 s)

Alamy:

rozładowa bateria, demontaż modułu, przyłożenie magnesu, przekroczenie przepływu maksymalnego przepływ wsteczny, wycieki

Zasilanie:

bateria litowa

Klasa ochrony:

IP65

Transmisja radiowa:

868 MHz Wireless M-BUS (PN-EN 13757-3)

Dokładność pomiaru:

1 litr

Transmitowane dane:

aktualne zużycie wody, 12 miesięcznych wskazań historycznych, całkowity przepływ wsteczny

* prognozowana żywotność baterii jest zależna od konfiguracji, parametrów transmisji radiowej, warunków temperaturowych, klimatycznych i środowiskowych oraz sumarycznej ilości zliczonego przepływu

** Dla optymalnych warunków propagacji fal radiowych