



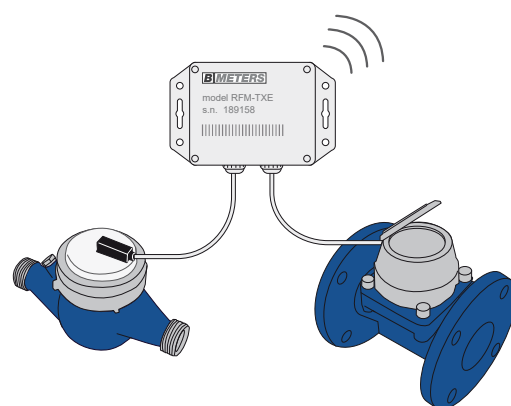
RFM-TXE

Moduł radiowy
z wejściem impulsowym



Moduł radiowy do wodomierzy i ciepłomierzy

Moduł RFM-TXE to moduł radiowy wyposażony w dwa wejścia impulsowe. Transmituje dane o zużyciu wody lub ciepła na podstawie zliczonych impulsów przez wodomierze i ciepłomierze. Ma możliwość transmisji dwóch urządzeń jednocześnie. Charakteryzuje się łatwym i szybkim montażem oraz konfiguracją. Zaprojektowany z myślą o bardzo niskim poborze prądu dzięki zastosowaniu najwyższej klasy komponentów oraz algorytmów pozwalających na oszczędność energii. Oprócz aktualnego wskazania zużycia wody oraz wskazań z 12 ostatnich miesięcy, potrafi wykryć próby manipulacji wodomierza i modułu: przekroczenie przepływu maksymalnego, przepływ wsteczny, brak przyrostu wskazań oraz ciągły przepływ (wycieki).



Charakterystyka techniczna

Temperatura pracy:

+1°C do +55°C

Częstotliwość odczytu:
programowalna

Zasilanie:

bateria litowa

Transmisja danych:
szyfrowana (opcjonalnie)

Żywotność baterii:

10 lat *

Tryb transmisji:
jednokierunkowy

Sposób odczytu:
2 wejścia impulsowe

Tryb odczytu:
Wireless MBUS T1
(PN-EN 13757)

Minimalny odczyt:
1 litr - 10 litrów

Tryb konfiguracji:
Wireless MBUS T2
(PN-EN 13757)

Klasa ochrony:
IP65

Zasięg:
300 m**

Moc transmisji:
≤ 10mW

* prognozowana żywotność baterii jest zależna od konfiguracji, parametrów transmisji radiowej, warunków temperaturowych, klimatycznych i środowiskowych oraz sumarycznej ilości zliczonego przepływu

** Rzeczywisty zasięg zależy od warunków zewnętrznych i ukształtowania terenu