

IR-MB-PULSE

moduł przewodowy M-Bus
z dwoma wejściami impulsowymi



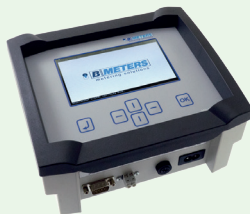
Moduł transmisji przewodowej M-Bus z dwoma wejściami impulsowymi



KLASA OCHRONY	IP68	Moduł przewodowy IR-MB-PULSE posiada klasę ochrony IP68, pozwalającą na zanurzenie urządzenia do głębokości 1 metra przez 24 godziny.
PRZESYŁANIE DANYCH		Moduł IR-MB-PULSE przesyła dane w standardzie M-Bus EN13757-2/3.
BATERIA		Moduł jest zasilany z sieci M-Bus. Bateria wewnętrzna pełni funkcję zapasową w przypadku braku zasilania sieci M-Bus.
IMPULSOWANIE		Możliwość podłączenia do dwóch wejść impulsowych (tylko HYDROCAL-M4 RADIO) zgodnych z licznikami (wody, gazu, energii elektrycznej, ciepła,) wyposażonymi w emiter impulsów (REED lub Open Collector).

MOŻLIWOŚCI ODCZYTU:

- za pomocą konwertera lub koncentratora M-Bus (np. MB-MASTER) oraz programu „BMBus”



SPOSOBY KONFIGURACJI:

- przewodowo, za pomocą dowolnego konwertera M-Bus oraz programu „BMBus” (Windows)
- NFC za pomocą aplikacji „Bmetering NFC Config” (Android) tylko w przypadku HYDROCAL-M4 RADIO. Aktywacja modułu następuje po przyłożeniu magnesu.

Kompatybilne wodomierze:

- HYDRODIGIT-S1 COMBO
- HYDRODIGIT-M1 COMBO
- HYDROSONIC

Kompatybilny ciepłomierz:

- HYDROCAL-M4 RADIO



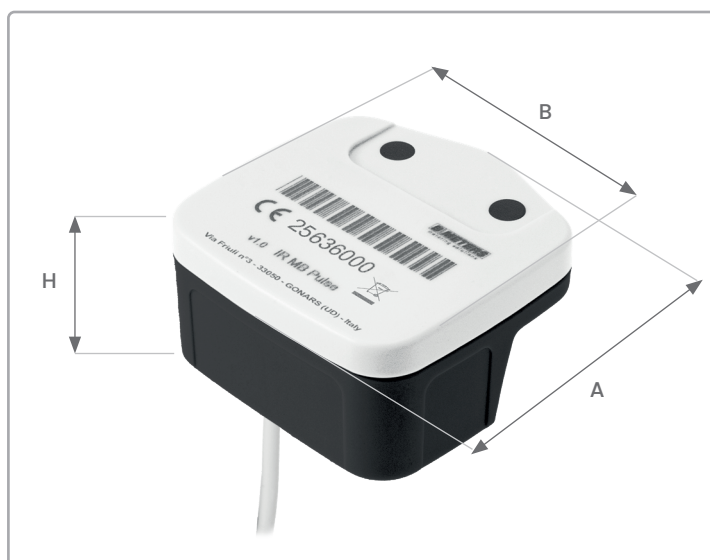
IR-MB-PULSE

Charakterystyka techniczna

Kompatybilne urządzenie	HYDROCAL-M4 RADIO (numer seryjny 05053000 lub większy) HYDRODIGIT-S1 (tylko wodomierze o numerze seryjnym 24636000 lub większy) HYDROSONIC
Klasa ochrony	IP68
Temperatura pracy	+1°C do +55°C
Zasilanie	bateria litowa, po podłączeniu zasilanie z sieci M-Bus
Napięcie sieciowe	min. 24V - max. 42V
Komunikacja z miernikiem	podczerwień
Minimalny czas interwału zapytania M-Bus	15 minut
Prędkość transmisji danych	300/2400/9600 bps (domyślnie 2400 bps)
Protokół transmisji danych	M-Bus EN13757-2/3
Częstotliwość próbkowania impulsów	10 Hz, 25 Hz (domyślnie 10 Hz)
Czułość pomiaru	od 0,001 do 10,000 x/impuls
Interfejs użytkownika	Czerwona dioda stanu (LED)
Wejścia impulsowe	Reed, Open Collector
Dostępne jednostki miary	kWh, MWh, MJ, GJ, m3, inne
Długość przewodu	1,5m
Zasięg sygnału	zależny od urządzenia nadrzędnego M-Bus (Master)



EPD
INTERNATIONAL EPD SYSTEM



Wymiary

B	63 mm
A	63 mm
H	32 mm
waga	185 g