

IWM-LR4




moduł radiowy LoRaWAN

LoRaWAN[®]

NFC[™]

Moduł transmisji bezprzewodowej LoRaWAN kompatybilny z wodomierzem WDE-K50



KLASA OCHRONY	IP68	Moduł radiowy IWM-LR4 posiada klasę ochrony IP68, pozwalającą na zanurzenie urządzenia do głębokości 1 metra przez 24 godziny.
PRZESYŁANIE DANYCH		Moduł radiowy IWM-LR4 przesyła dane w standardzie LoRaWAN 1.0.2 class A LoRa DR5-DR0 EU863-870 Mhz ≤25 mW
ALARMY		Każdy odczyt modułu informuje o stanie urządzenia dzięki alarmom: demontażu modułu, przyłożeniu magnesu, przepływie wstecznym wykryciu wycieku czy o rozładowanej baterii.
BATERIA		Dzięki nowoczesnej technologii i wieloletniemu doświadczeniu opracowaliśmy elektronikę o niskim zużyciu energii, z baterią działającą do 10 lat*.

*prognozowana żywotność baterii zależy od konfiguracji, parametrów transmisji radiowej, warunków temperaturowych, klimatycznych i środowiskowych oraz sumarycznej ilości zliczonego przepływu.

MOŻLIWOŚCI ODCZYTU:

- ONLINE za pomocą portalu HYDROLINK ONLINE*

Hydrolink
ONLINE

SPOSOBY KONFIGURACJI:

- NFC za pomocą aplikacji „Bmetering NFC Config” (Android)

Kompatybilny wodomierz: WDE-K50



*zapytaj o szczegóły swojego przedstawiciela handlowego

IWM-LR4

Charakterystyka techniczna

Kompatybilny wodomierz	WDE-K50
Klasa ochrony	IP68
Temperatura pracy	+1°C do +55°C
Zasilanie	bateria litowa
Żywotność baterii	do 10 lat*
Komunikacja z wodomierzem	indukcyjna
Rozdzielczość pomiaru	10-100 litrów
Protokół transmisji danych	LoRaWAN @868 Mhz
Moc transmisji	≤ 25 mW
Częstotliwość transmisji danych	2 lub 4 razy na dobę
Możliwe sposoby konfiguracji	Bmatering NFC config
Zasięg sygnału	max. 5000m**
Metoda dołączania do sieci	OTAA/ABP

*prognozowana żywotność baterii zależna jest od konfiguracji, parametrów transmisji radiowej, warunków temperaturowych, klimatycznych i środowiskowych oraz sumarycznej ilości zliczonego przepływu.
**w zależności od propagacji fal radiowych

Alarmy

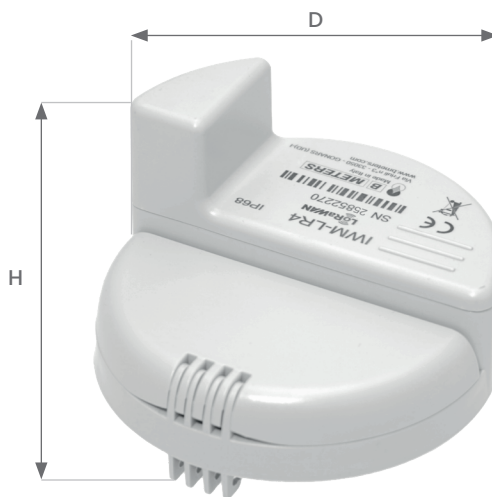
Rozładowana bateria	TAK
Demontaż modułu	TAK
Przyłożenie magnesu	TAK
Przepływ wsteczny	TAK
Wykrycie wycieku	TAK



EPD
INTERNATIONAL EPD SYSTEM

Przesyłane dane

Zużycie bieżące	TAK
Objętość przepływu wstecznego	TAK
12-miesięczne wartości historyczne	NIE
Status rozładowania baterii	TAK



Wymiary

D	ø 100 mm
H	57 mm
waga	167 g

wersja_27_04_2026