

IWM-MB3

moduł przewodowy M-Bus

Moduł transmisji przewodowej M-Bus kompatybilny z wodomierzem GMDM-I



KLASA OCHRONY	IP68	Moduł przewodowy IWM-MB3 posiada klasę ochrony IP68, pozwalającą na zanurzenie urządzenia do głębokości 1 metra przez 24 godziny.
PRZESYŁANIE DANYCH		Moduł IWM-MB3 przesyła dane w standardzie M-Bus EN13757-2/3.
ALARMY		Każdy odczyt modułu informuje o stanie urządzenia dzięki alarmom: demontażu modułu, przyłożeniu magnesu, przepływie wstecznym, wykryciu wycieku czy o rozładowanej baterii.
BATERIA		Moduł jest zasilany z sieci M-Bus. Bateria wewnętrzna pełni funkcję startową przy pierwszym uruchomieniu oraz zapasową w przypadku braku zasilania sieci M-Bus.

MOŻLIWOŚCI ODCZYTU:

- za pomocą konwertera lub koncentratora M-Bus (np. MB-MASTER) oraz programu „BMBus”



SPOSOBY KONFIGURACJI:

- przewodowo, za pomocą dowolnego konwertera M-Bus oraz programu „BMBus” (Windows)
- NFC za pomocą aplikacji „Bmetering NFC Config” (Android)

Kompatybilny wodomierz: GMDM-I





EPD
INTERNATIONAL EPD SYSTEM

IWM-MB3

Charakterystyka techniczna

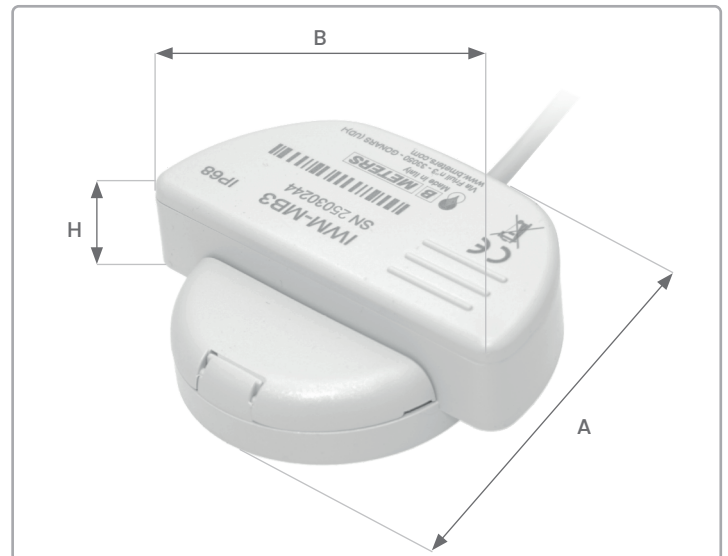
Kompatybilny wodomierz	GMDM-I
Klasa ochrony	IP68
Temperatura pracy	+1°C do +55°C
Zasilanie	bateria litowa, po podłączeniu zasilanie z sieci M-Bus
Komunikacja z wodomierzem	indukcyjna
Rozdzielczość pomiaru	1 litr
Protokół transmisji danych	M-Bus EN13757-2/3
Prędkość transmisji danych	300/2400/9600bps (domyślnie 2400 bps)
Długość przewodu	1,5 m
Zasięg sygnału	zależny od urządzenia nadrzędnego M-Bus (Master) i właściwości sieci M-Bus

Alarmy

Rozładowana bateria	TAK
Demontaż modułu	TAK
Przyłożenie magnesu	TAK
Przepływ wsteczny	TAK
Wykrycie wycieku	TAK

Przesyłane dane

Zużycie bieżące	TAK
Objętość przepływu wstecznego	NIE
12-miesięczne wartości historyczne	NIE
Status rozładowania baterii	TAK



Wymiary

A	69 mm
B	88 mm
H	28 mm
waga	122 g

wersja_27_04_2026