




IWM-MB4

moduł przewodowy M-Bus

Moduł transmisji przewodowej M-Bus kompatybilny z wodomierzem WDE-K50



KLASA OCHRONY	IP68	Moduł przewodowy IWM-MB4 posiada klasę ochrony IP68, pozwalającą na zanurzenie urządzenia do głębokości 1 metra przez 24 godziny.
PRZESYŁANIE DANYCH		Moduł IWM-MB4 przesyła dane w standardzie M-Bus EN13757-2/3.
ALARMY		Każdy odczyt modułu informuje o stanie urządzenia dzięki alarmom: demontażu modułu, przyłożeniu magnesu, przepływie wstecznym, wykryciu wycieku czy o rozładowanej baterii.
BATERIA		Moduł jest zasilany z sieci M-Bus. Bateria wewnętrzna pełni funkcję startową przy pierwszym uruchomieniu oraz zapasową w przypadku braku zasilania sieci M-Bus.

MOŻLIWOŚCI ODCZYTU:

- za pomocą konwertera lub koncentratora M-Bus (np. MB-MASTER) oraz programu „BMBus”



SPOSOBY KONFIGURACJI:

- przewodowo za pomocą dowolnego konwertera M-Bus oraz programu „BMBus” (Windows)
- NFC za pomocą aplikacji „Bmetering NFC Config” (Android)

Kompatybilny wodomierz: WDE-K50



IWM-MB4

Charakterystyka techniczna

Kompatybilny wodomierz	WDE-K50
Klasa ochrony	IP68
Temperatura pracy	+1°C do +55°C
Zasilanie	bateria litowa
Żywotność baterii	Automatyczne doładowywanie z magistrali M-Bus
Komunikacja z wodomierzem	indukcyjna
Rozdzielczość pomiaru	10 (\leq DN 125) 100 (DN 150,200)
Protokół transmisji danych	M-Bus EN13757-2/3
Prędkość transmisji danych	300/2400/9600 (domyślnie 2400 bps)
Długość przewodu	1,5 m
Zasięg sygnału	zależny od urządzenia nadrzędnego M-Bus (Master) i właściwości sieci M-Bus

Alarmy

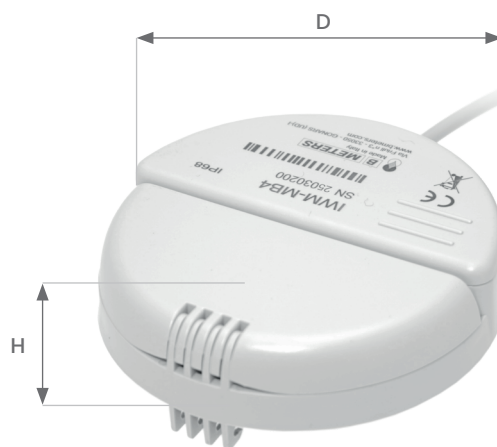
Rozładowana bateria	TAK
Demontaż modułu	TAK
Oszustwo magnetyczne	TAK
Przepływ wsteczny	TAK
Wykrycie wycieku	TAK



EPD
INTERNATIONAL EPD SYSTEM

Przesyłane dane

Zużycie bieżące	TAK
Objętość przepływu wstecznego	NIE
12-miesięczne wartości historyczne	NIE
Status rozładowania baterii	TAK



Wymiary

D	ø 100 mm
H	25 mm
waga	151 g