

IWM-PL3

moduł impulsowy



Moduł transmisji impulsowej, kompatybilny z wodomierzem GMDM-I



KLASA OCHRONY	IP68	Moduł przewodowy IWM-PL3 posiada klasę ochrony IP68, pozwalającą na zanurzenie urządzenia do głębokości 1 metra przez 24 godziny.
IMPULSOWANIE		Impulsowanie 1 litr/impuls. Typ sygnału wyjściowego: Open Collector (NPN, spolaryzowany). Moduł posiada funkcję dozowania dostępną dla zastosowań przemysłowych.
ALARMY		Każdy odczyt modułu informuje o stanie urządzenia dzięki alarmom: o demontażu modułu, przyłożeniu magnesu, manipulacji indukcyjnej czy przecięciu przewodu.
BATERIA		Dzięki nowoczesnej technologii i wieloletniemu doświadczeniu opracowaliśmy elektronikę o niskim zużyciu energii, z baterią działającą do 10 lat*.

*prognozowana żywotność baterii zależna jest od konfiguracji, parametrów transmisji radiowej, warunków temperaturowych, klimatycznych i środowiskowych oraz sumarycznej ilości zliczonego przepływu.

MOŻLIWOŚCI ODCZYTU:

- za pomocą licznika impulsów FLOWDISPLAY lub innego licznika impulsów lub sterownika PLC



SPOSOBY KONFIGURACJI:

- NFC za pomocą aplikacji „Bmetering NFC Config” (Android)

Kompatybilny wodomierz: GMDM-I



IWM-PL3

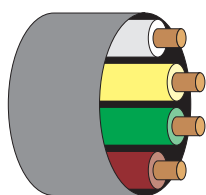


EPD
INTERNATIONAL EPD SYSTEM

Charakterystyka techniczna

Kompatybilny wodomierz	GMDM-I
Klasa ochrony	IP68
Temperatura pracy	+1°C do +55°C
Zasilanie	bateria litowa
Żywotność baterii	do 10 lat*
Komunikacja z wodomierzem	indukcyjna
Rozdzielczość pomiaru	1 litr
Sygnal wyjściowy	Zasilanie: maksymalnie 30 VDC (100 mA) Typ: spolaryzowany Open Collector NPN
Długość przewodu	1,5m (4-żyłowy)

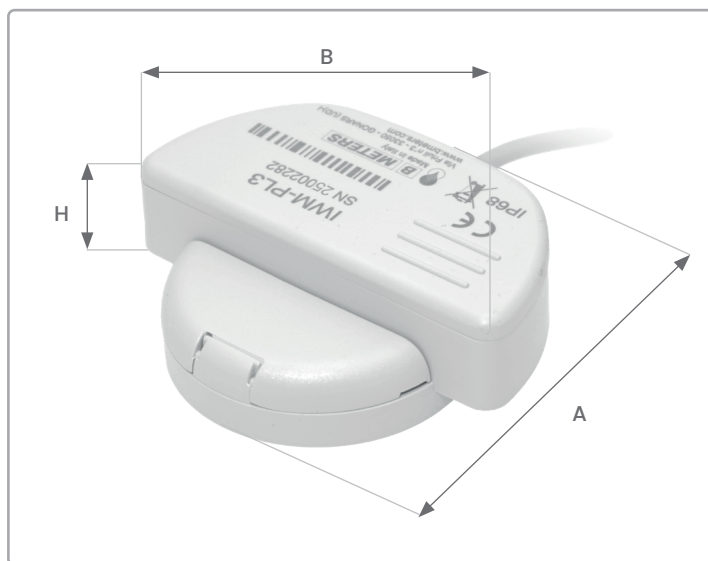
*prognozowana żywotność baterii zależna jest od konfiguracji, parametrów transmisji radiowej, warunków temperaturowych, klimatycznych i środowiskowych oraz sumarycznej ilości zliczonego przepływu.



- +BIAŁY - Przewód impulsowy (NO)
- +ŻÓŁTY - Przewód alarmów (NC)
- +ZIEŁONY - Przewód programowalny (NO)
- BRĄZOWY - Uziemienie

Przesyłane dane

Zużycie bieżące	TAK
Objętość przepływu wstecznego	TAK
12-miesięczne wartości historyczne	NIE
Alarmy	TAK



Alarmy

Demontaż modułu	TAK
Przyłożenie magnesu	TAK
Manipulacja indukcyjna	TAK
Przecięcie przewodu	TAK

Wymiary

A	69 mm
B	88 mm
H	28 mm
waga	122 g

wersja_27_04_2026