

IWM-PL4

moduł impulsowy



Moduł transmisji impulsowej kompatybilny z wodomierzem WDE-K50



KLASA OCHRONY	IP68	Moduł przewodowy IWM-PL4 posiada klasę ochrony IP68, pozwalającą na zanurzenie urządzenia do głębokości 1 metra przez 24 godziny.
IMPULSOWANIE		Impulsowanie 1 litr/impuls. Typ sygnału wyjściowego: Open Collector (NPN, spolaryzowany). Moduł posiada funkcję dozowania dostępną dla zastosowań przemysłowych.
ALARMY		Moduł przewodowy przesyła dane o wielu przydatnych alarmach np. przecięciu przewodu, próbie manipulacji indukcyjnej, przyłożeniu magnesu, demontażu modułu.
BATERIA		Dzięki nowoczesnej technologii i wieloletniemu doświadczeniu opracowaliśmy elektronikę o niskim zużyciu energii, z baterią działającą do 10 lat*.

*prognozowana żywotność baterii zależna jest od konfiguracji, parametrów transmisji radiowej, warunków temperaturowych, klimatycznych i środowiskowych oraz sumarycznej ilości zliczonego przepływu.

MOŻLIWOŚCI ODCZYTU:

- za pomocą licznika impulsów FLOWDISPLAY lub innego licznika impulsów lub sterownika PLC



SPOSOBY KONFIGURACJI:

- NFC za pomocą aplikacji „Bmetering NFC Config” (Android)

Kompatybilny wodomierz: WDE-K50



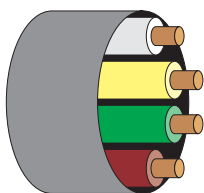
IWM-PL4



Charakterystyka techniczna

Kompatybilny wodomierz	WDE-K50
Klasa ochrony	IP68
Temperatura pracy	+1°C do +55°C
Zasilanie	bateria litowa
Żywotność baterii	do 10 lat*
Komunikacja z wodomierzem	indukcyjna
Rozdzielczość pomiaru	10 (= <DN 125)100 (DN 150,200)
Sygnał wyjściowy	Zasilanie: maksymalnie 30 VDC (100 mA) Typ: spolaryzowany Open Collector NPN
Długość przewodu	1,5 m (4-żyłowy)

*prognozowana żywotność baterii zależy od konfiguracji, parametrów transmisji radiowej, warunków temperaturowych, klimatycznych i środowiskowych oraz sumarycznej ilości zliczonego przepływu.



- +BIAŁY - Przewód impulsowy (NO)
- +ŻÓŁTY - Przewód alarmów (NC)
- +ZIELONY - Przewód programowalny (NO)
- BRĄZOWY - Uziemienie

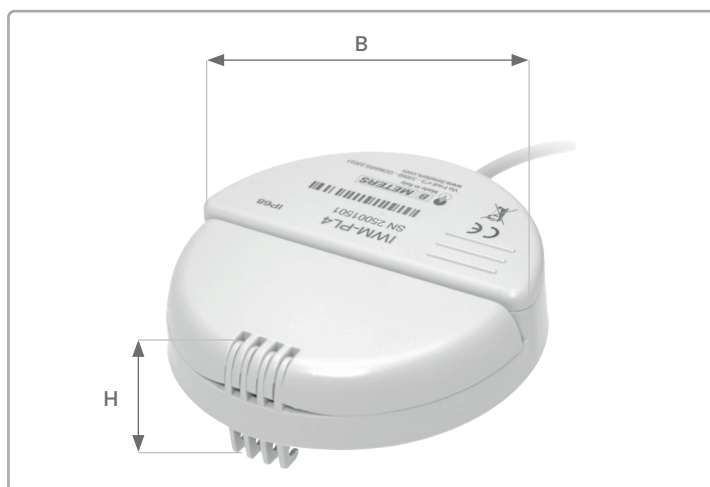
Alarmy

Demontaż modułu	TAK
Oszustwo magnetyczne	TAK
Manipulacja indukcyjna	TAK
Przecięcie przewodu	TAK

EPD
INTERNATIONAL EPD SYSTEM

Przesyłane dane

Zużycie bieżące	TAK
Objętość przepływu wstecznego	TAK
12-miesięczne wartości historyczne	NIE
Status rozładowania baterii	NIE



Wymiary

B	ø 100 mm
H	25 mm
waga	160 g