




# IWM-TX3

moduł radiowy wM-Bus

## Moduł transmisji bezprzewodowej wM-Bus kompatybilny z wodomierzem GMDM-I



<b>KLASA OCHRONY</b>	<b>IP68</b>	Moduł radiowy IWM-TX3 posiada klasę ochrony IP68, pozwalającą na zanurzenie urządzenia do głębokości 1 metra przez 24 godziny.
<b>PRZESYŁANIE DANYCH</b>		Moduł IWM-TX3 przesyła dane w standardzie wM-Bus EN13757-4 @868 MHz ≤ 25 mW, tryb komunikacji T1.
<b>ALARMY</b>		Każdy odczyt modułu informuje o stanie urządzenia dzięki alarmom: demontażu modułu, przyłożeniu magnesu, przepływie wstecznym, wykryciu wycieku czy o rozładowanej baterii.
<b>BATERIA</b>		Dzięki nowoczesnej technologii i wieloletniemu doświadczeniu opracowaliśmy elektronikę o niskim zużyciu energii, z baterią działającą do 10 lat*.

\*prognozowana żywotność baterii zależy od konfiguracji, parametrów transmisji radiowej, warunków temperaturowych, klimatycznych i środowiskowych oraz sumarycznej ilości zliczonego przepływu.

### MOŻLIWOŚCI ODCZYTU:

- odczyt inkasencki za pomocą aplikacji HYDROLINK MOBILE (Android) i odbiornika RFM-RBT2 lub za pomocą programu Hydrolink Wodomierze (Windows) i odbiorników RFM-RX2 lub RFM-RX3
- ONLINE za pomocą portalu HYDROLINK ONLINE\*



Hydrolink  
ONLINE

### SPOSOBY KONFIGURACJI:

- drogą radiową przy użyciu odbiornika RFM-RX2 lub RFM-RX3 i programu HYDROLINK WODOMIERZE (Windows)  
Domyślna konfiguracja: transmisja radiowa wM-Bus (Pn.-Pt.), historia wskazań zużycia (12 msc.)
- NFC za pomocą aplikacji „Bmetering NFC Config” (Android)

### Kompatybilny wodomierz: GMDM-I



\*zapytaj o szczegóły swojego przedstawiciela handlowego

# IWM-TX3

## Charakterystyka techniczna

Kompatybilny wodomierz	GMDM-I
Klasa ochrony	IP68
Temperatura pracy	+1°C do +55°C
Zasilanie	bateria litowa
Żywotność baterii	do 10 lat*
Komunikacja z wodomierzem	indukcyjna
Rozdzielczość pomiaru	10 ( $\leq$ DN 125)100 (DN 150,200)
Protokół transmisji danych	WM-Bus EN13757-4 @868 MHz
Moc transmisji	$\leq$ 25 mW
Częstotliwość transmisji danych	programowane: dni, godziny
Zasięg sygnału	max. 500m**

\*prognozowana żywotność baterii zależna jest od konfiguracji, parametrów transmisji radiowej, warunków temperaturowych, klimatycznych i środowiskowych oraz sumarycznej ilości zliczonego przepływu.  
\*\*w zależności od propagacji fal radiowych

## Alarmy

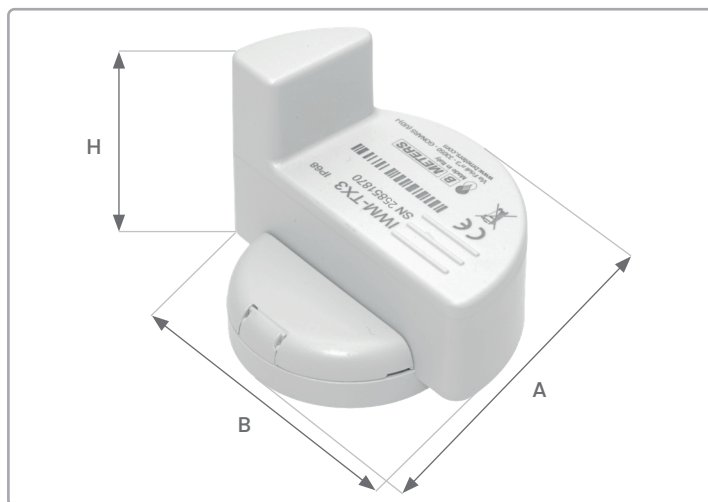
Rozładowana bateria	TAK
Demontaż modułu	TAK
Oszustwo magnetyczne	TAK
Przepływ wsteczny	TAK
Wykrycie wycieku	TAK



**EPD**  
INTERNATIONAL EPD SYSTEM

## Przesyłane dane

Zużycie bieżące	TAK
Objętość przepływu wstecznego	TAK
12-miesięczne wartości historyczne	TAK
Alarmy	TAK



## Wymiary

A	75 mm
B	88 mm
H	60 mm
waga	124 g