

IWM-TX5

moduł radiowy wM-Bus

M-Bus
wireless



Moduł transmisji bezprzewodowej wM-Bus kompatybilny z wodomierzem GSD8-I



lub



KLASA OCHRONY	IP65	Moduł radiowy IWM-TX5 posiada klasę ochrony IP65.
PRZESYŁANIE DANYCH		Moduł IWM-TX5 przesyła dane w standardzie wM-Bus EN13757-4@868 MHz ≤ 25 mW, tryb komunikacji T1. EN 300 220-2 V.3.2.1 Urządzenie bliskiego zasięgu (SRD) działające w zakresie częstotliwości od 25 MHz do 1 000 MHz.
ALARMY		Każdy odczyt modułu informuje o stanie urządzenia dzięki alarmom: demontażu modułu, przyłożeniu magnesu, przekroczeniu maksymalnego przepływu, przepływie wstecznym, wykryciu wycieku czy o rozładowanej baterii.
BATERIA		Dzięki nowoczesnej technologii i wieloletniemu doświadczeniu opracowaliśmy elektronikę o niskim zużyciu energii, z baterią działającą do 10 lat*.

*prognozowana żywotność baterii zależna jest od konfiguracji, parametrów transmisji radiowej, warunków temperaturowych, klimatycznych i środowiskowych oraz sumarycznej ilości zliczonego przepływu.

** Aktywacja modułu radiowego wymaga bezpośrednio po montażu przepływu wody powyżej 5 litrów w celu weryfikacji poprawności konfiguracji, lub użycia modułu NFC i aplikacji Bmetering NFC Config.

MOŻLIWOŚCI ODCZYTU:

- odczyt inkasencki za pomocą aplikacji HYDROLINK MOBILE (Android) i odbiornika RFM-RBT2 lub za pomocą programu Hydrolink Wodomierze (Windows) i odbiorników RFM-RX2 lub RFM-RX3
- ONLINE za pomocą portalu HYDROLINK ONLINE*



Hydrolink
ONLINE

SPOSOBY KONFIGURACJI:

- drogą radiową przy użyciu odbiornika RFM-RX2 lub RFM-RX3 i programu HYDROLINK WODOMIERZE (Windows)
Domyślna konfiguracja: transmisja radiowa wM-Bus (Pn.-Pt.), historia wskazań zużycia (12 msc.)
- NFC za pomocą aplikacji „Bmetering NFC Config” (Android)

Kompatybilny wodomierz: GSD8-I



*zapytaj o szczegóły swojego przedstawiciela handlowego

IWM-TX5

Charakterystyka techniczna

Kompatybilny wodomierz	GSD8-I
Klasa ochrony	IP65
Temperatura pracy	+1°C do +55°C
Zasilanie	bateria litowa
Żywotność baterii	do 10 lat*
Komunikacja z wodomierzem	indukcyjna
Rozdzielczość pomiaru	1 litr
Protokół transmisji danych	WM-Bus EN13757-4 @868 MHz
Moc transmisji	≤ 25 mW
Częstotliwość transmisji danych	programowane: dni, godziny
Zasięg sygnału	max. 300m**

*prognozowana żywotność baterii zależy od konfiguracji, parametrów transmisji radiowej, warunków temperaturowych, klimatycznych i środowiskowych oraz sumarycznej ilości zliczonego przepływu.
**w zależności od propagacji fal radiowych

Alarmy

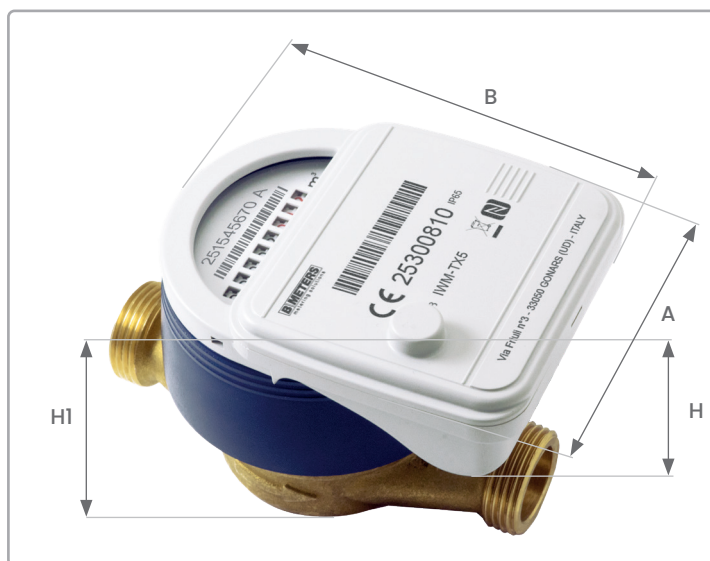
Rozładowana bateria	TAK
Demontaż modułu	TAK
Przyłożenie magnesu	TAK
Przekroczenie maksymalnego przepływu	TAK
Przepływ wsteczny	TAK
Wykrycie wycieku	TAK



EPD
INTERNATIONAL EPD SYSTEM

Przesyłane dane

Zużycie bieżące	TAK
Objętość przepływu wstecznego	TAK
12-miesięczne wartości historyczne	TAK
Alarmy	TAK



Wymiary

B	90 mm
A	70 mm
H	30 mm
H1	82 mm
waga	57 g

wersja_27_04_2026