

# RFM-MB1

moduł przewodowy M-Bus

## Moduł transmisji przewodowej M-Bus, kompatybilny z wodomierzem GSD8-RFM



<b>KLASA OCHRONY</b>	<b>IP65</b>	Moduł przewodowy RFM-MB1 posiada klasę ochrony IP65.
<b>PRZESYŁANIE DANYCH</b>		Moduł RFM-MB1 przesyła dane w standardzie M-Bus EN13757-2/3.
<b>ALARMY</b>		Każdy odczyt modułu informuje o stanie urządzenia dzięki alarmom: demontażu modułu, przyłożeniu magnesu, przekroczeniu maksymalnego przepływu, przepływie wstecznym, wykryciu wycieku czy o rozładowanej baterii.
<b>BATERIA</b>		Moduł jest zasilany z sieci M-Bus. Bateria wewnętrzna pełni funkcję startową przy pierwszym uruchomieniu oraz zapasową w przypadku braku zasilania sieci M-Bus.

### MOŻLIWOŚCI ODCZYTU:

- za pomocą konwertera lub koncentratora M-Bus (np. MB-MASTER) oraz programu „BMBus”



### SPOSOBY KONFIGURACJI:

- przewodowo, za pomocą dowolnego konwertera M-Bus oraz programu „BMBus” (Windows)

### Kompatybilny wodomierz: GSD8-RFM



# RFM-MB1



**EPD**  
INTERNATIONAL EPD SYSTEM

## Charakterystyka techniczna

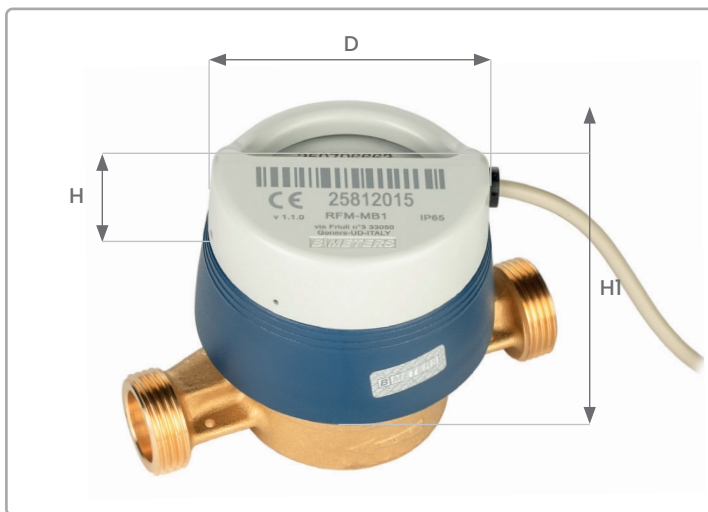
Kompatybilny wodomierz	GSD8-RFM
Klasa ochrony	IP65
Temperatura pracy	+1°C do +55°C
Zasilanie	bateria litowa, po podłączeniu zasilanie z sieci M-Bus
Komunikacja z wodomierzem	optyczna
Rozdzielczość pomiaru	1 litr
Protokół transmisji danych	M-Bus EN13757-2/3
Prędkość transmisji danych	300/2400/9600 bps (domyślnie 2400 bps)
Długość przewodu	2 m
Zasięg sygnału	zależny od urządzenia nadrzędnego M-Bus (Master) i właściwości sieci M-Bus

## Alarmy

Rozładowana bateria	TAK
Demontaż modułu	TAK
Przyłożenie magnesu	TAK
Przekroczenie maksymalnego przepływu	TAK
Przepływ wsteczny	TAK
Wykrycie wycieku	TAK

## Przesyłane dane

Zużycie bieżące	TAK
Objętość przepływu wstecznego	NIE
12-miesięczne wartości historyczne	NIE
Alarmy	TAK



## Wymiary

D	ø 67 mm
H	20 mm
HI	86 mm
waga	73 g