

RFM-MB1

moduł przewodowy M-Bus

Moduł transmisji przewodowej M-Bus, kompatybilny z wodomierzem GSD8-RFM



KLASA OCHRONY	IP65	Moduł przewodowy RFM-MB1 posiada klasę ochrony IP65.
PRZESYŁANIE DANYCH		Moduł RFM-MB1 przesyła dane w standardzie M-Bus EN13757-2/3.
ALARMY		Każdy odczyt modułu informuje o stanie urządzenia dzięki alarmom: demontażu modułu, oszustwie magnetycznym, przekroczeniu maksymalnego przepływu, przepływie wstecznym, wykryciu wycieku czy o rozładowanej baterii.
BATERIA		Moduł jest zasilany z sieci M-Bus. Bateria wewnętrzna pełni funkcję startową przy pierwszym uruchomieniu oraz zapasową w przypadku braku zasilania sieci M-Bus.

MOŻLIWOŚCI ODCZYTU:

- za pomocą konwertera lub koncentratora M-Bus (np. MB-MASTER) oraz programu „BMBus”



SPOSOBY KONFIGURACJI:

- przewodowo, za pomocą dowolnego konwertera M-Bus oraz programu „BMBus” (Windows)

Kompatybilny wodomierz: GSD8-RFM



RFM-MB1

Charakterystyka techniczna

Kompatybilny wodomierz	GSD8-RFM
Klasa ochrony	IP65
Temperatura pracy	+1°C do +55°C
Zasilanie	bateria litowa, po podłączeniu zasilanie z sieci M-Bus
Komunikacja z wodomierzem	optyczna
Rozdzielczość pomiaru	1 litr
Protokół transmisji danych	M-Bus EN13757-2/3
Prędkość transmisji danych	300/2400/9600 bps (domyślnie 2400 bps)
Długość przewodu	2 m
Zasięg sygnału	zależny od urządzenia nadrzędnego M-Bus (Master) i właściwości sieci M-Bus

Alarmy

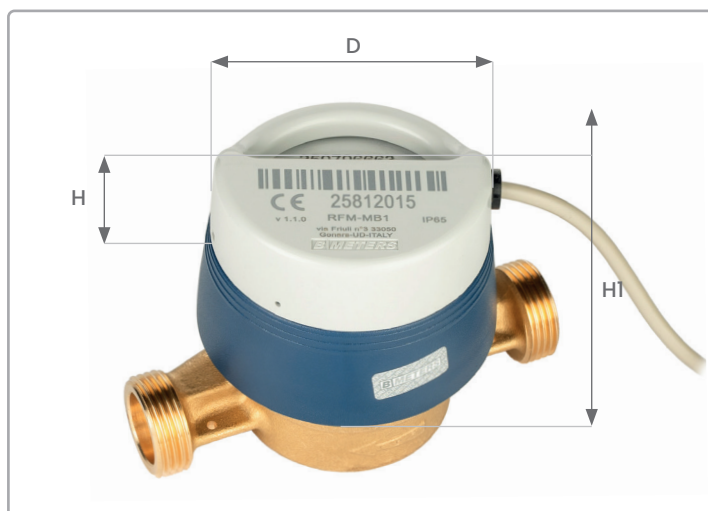
Rozładowana bateria	TAK
Demontaż modułu	TAK
Oszustwo magnetyczne	TAK
Przekroczenie maksymalnego przepływu	TAK
Przepływ wsteczny	TAK
Wykrycie wycieku	TAK



EPD
INTERNATIONAL EPD SYSTEM

Przesyłane dane

Zużycie bieżące	TAK
Objętość przepływu wstecznego	NIE
12-miesięczne wartości historyczne	NIE
Alarmy	TAK



Wymiary

D	ø 67 mm
H	20 mm
HI	86 mm
waga	73 g

wersja_29_12_2025