

RFM-TX1.1 IP68

moduł radiowy wM-Bus

M-Bus
wireless)))

Moduł transmisji bezprzewodowej wM-Bus kompatybilny z wodomierzem GSD8-RFM



KLASA OCHRONY	IP68	Moduł radiowy RFM-TX1.1 posiada klasę ochrony IP68, pozwalającą na zanurzenie urządzenia do głębokości 1 metra przez 24 godziny.
PRZESYŁANIE DANYCH		Moduł RFM-TX1.1 IP68 przesyła dane w standardzie wM-Bus EN13757-4 @868 MHz ≤ 10 mW, tryb komunikacji T1.
ALARMY		Każdy odczyt modułu informuje o stanie urządzenia dzięki alarmom: demontażu modułu, oszustwie magnetycznym, przekroczeniu maksymalnego przepływu, przepływie wstecznym, wykryciu wycieku czy o rozładowanej baterii.
BATERIA		Dzięki nowoczesnej technologii i wieloletniemu doświadczeniu opracowaliśmy elektronikę o niskim zużyciu energii, z baterią działającą do 10 lat*.

*prognozowana żywotność baterii zależna jest od konfiguracji, parametrów transmisji radiowej, warunków temperaturowych, klimatycznych i środowiskowych oraz sumarycznej ilości zliczonego przepływu.

MOŻLIWOŚCI ODCZYTU:

- odczyt inkasencki za pomocą aplikacji HYDROLINK MOBILE (Android) i odbiornika RFM-RBT2 lub za pomocą programu Hydrolink Wodomierze (Windows) i odbiorników RFM-RX2 lub RFM-RX3
- ONLINE za pomocą portalu HYDROLINK ONLINE*



Hydrolink
ONLINE

SPOSOBY KONFIGURACJI:

- drogą radiową przy użyciu odbiorników RFM-RX2 lub RFM-RX3 i programu HYDROLINK WODOMIERZE (Windows)

Kompatybilny wodomierz: GSD8-RFM



*zapytaj o szczegóły swojego przedstawiciela handlowego

RFM-TX1.1 IP68

Charakterystyka techniczna

Kompatybilny wodomierz	GSD8-RFM
Klasa ochrony	IP68
Temperatura pracy	+1°C do +55°C
Zasilanie	bateria litowa
Żywotność baterii	do 10 lat*
Komunikacja z wodomierzem	optyczna
Rozdzielczość pomiaru	1 litr
Protokół transmisji danych	WM-Bus EN13757-4 @868 MHz
Moc transmisji	≤ 10 mW
Częstotliwość transmisji danych	programowane: miesiące, dni, godziny
Tryb komunikacji	T1
Zasięg sygnału	100 metrów**

*prognozowana żywotność baterii zależy jest od konfiguracji, parametrów transmisji radiowej, warunków temperaturowych, klimatycznych i środowiskowych oraz sumarycznej ilości zliczonego przepływu.
**w zależności od propagacji fal radiowych

Alarmy

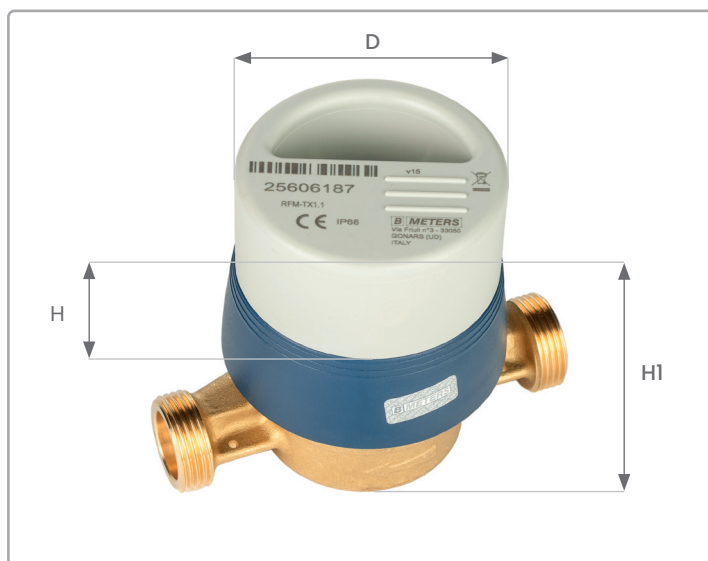
Rozładowana bateria	TAK
Demontaż modułu	TAK
Oszustwo magnetyczne	TAK
Przekroczenie maksymalnego przepływu	TAK
Przepływ wsteczny	TAK
Wykrycie wycieku	TAK



EPD
INTERNATIONAL EPD SYSTEM

Przesyłane dane

Zużycie bieżące	TAK
Objętość przepływu wstecznego	TAK
12-miesięczne wartości historyczne	TAK
Alarmy	TAK



Wymiary

D	ø 67 mm
H	32 mm
H1	98 mm
waga	80 g

wersja_25_03_2026