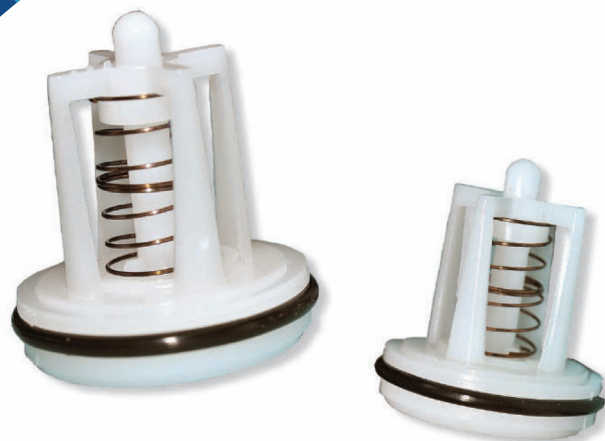
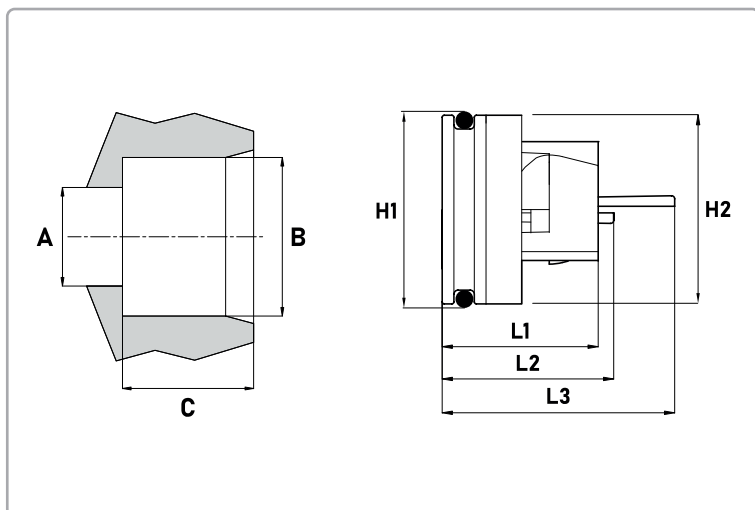


ZAWÓR ZWROTNY



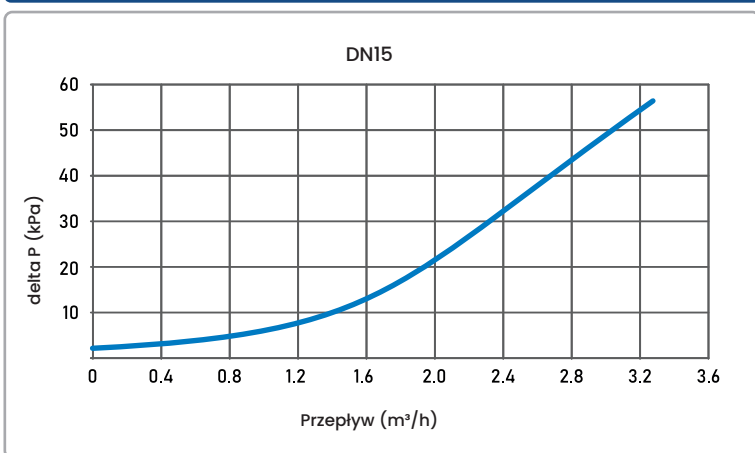
Zawór zwrotny do wodomierzy jednostrumieniowych o średnicy DN15

Wymiary (mm)



DN	15
A	12
B	18,6
C	7
H1	18,8
H2	18
L1	18,5
L2	22,7
L3	30,8

Krzywe strat ciśnienia



Dane techniczne

Ciśnienie	PN16
Zakres temperatur	0-90°C

Materiał

Korpus	POM
Zawór	POM
Membrana	Silikon
Sprężyna	Stal nierdzewna

wersja_27_06_2025