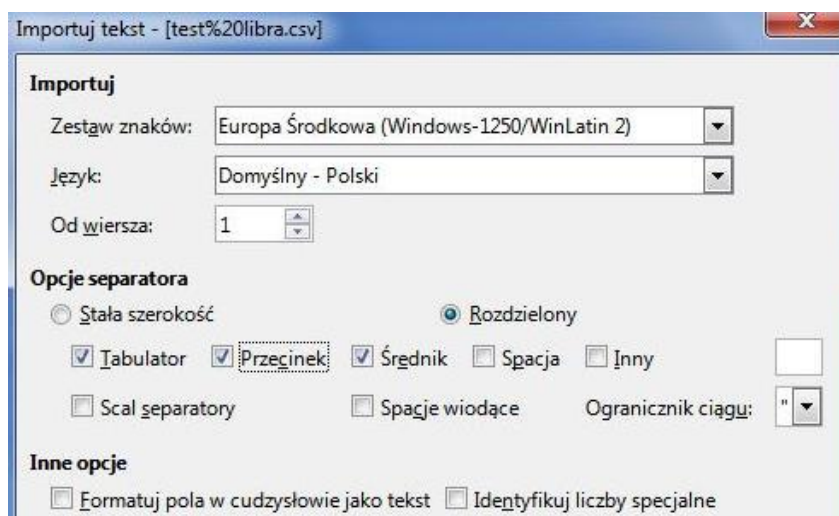


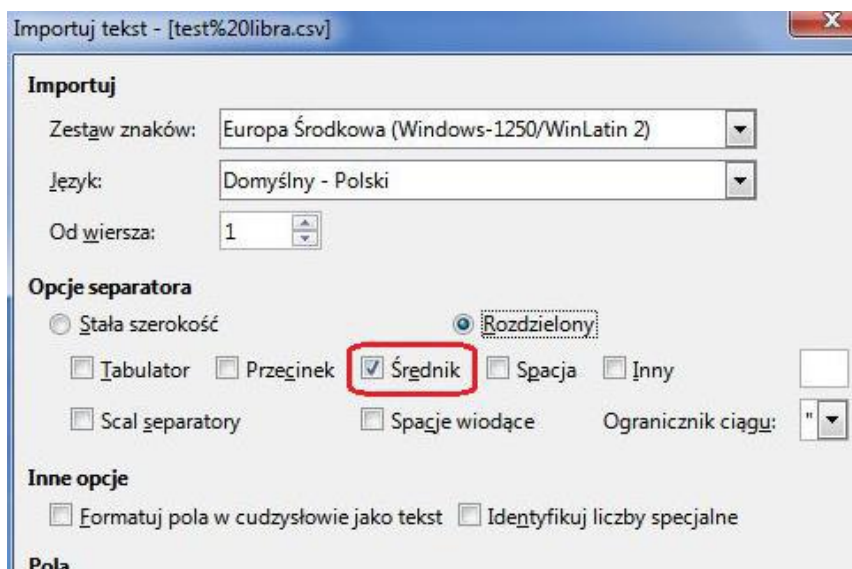
Konfiguracja programu LibreOffice

Podczas pierwszego uruchomienia programu LibreOffice należy prawidłowo skonfigurować ustawienie separatora danych, dzięki temu dane zostaną przypisane do prawidłowych komórek. Poniżej przedstawione są dwa screeny:

- Screen 1 – ustawienia domyślne niepoprawne;
- Screen 2 – ustawienia docelowe – prawidłowy separator to średnik (;).



Screen 1 – ustawienia domyślne – niepoprawne



Screen 2 – ustawienia docelowe – prawidłowy separator to średnik.

B METERS Polska sp. z o.o.

ul. Główna 60, 51-188 Psary k. Wrocławia
KRS 0000241766, NIP 9151696211, REGON 020128925

+48 71 388 90 83 | +48 71 388 90 04 | biuro@bmeters.pl