

Instrukcja instalacji modułu RFM-TX1.1 IP65 oraz RFM-TX1.1 IP68

Opis produktu

Moduły **RFM-TX1.1 IP65** i **RFM-TX1.1 IP68** to urządzenia, które umożliwiają przesyłanie danych odczytowych, zbieranych przez wodomierz BMETERS serii **GSD8-RFM**. Urządzenia należy skonfigurować za pomocą oprogramowania konfiguracyjnego HYDROLINK wodomierze. Konfiguracja umożliwi ustawienie czasu pracy, pozostałych parametrów roboczych oraz tworzenie list urządzeń.

Dane techniczne:

- Temperatura pracy: od +1°C do +55°C
- Zasilanie: bateria litowa 3,6 V Li-SOC12 – 2,4 Ah (IP65); 3,8 Ah (IP68)*
- Maksymalny czas pracy na baterii: 10 lat**
- Interfejs radiowy: wM-Bus EN13757-4 @868 MHz ≤ 10 mW, tryb komunikacji T1
 - kompatybilny z OMS
- Konfiguracja: przy użyciu odbiornika RFM-RX2 lub RFM-RX3 i programu HYDROLINK wodomierze (Windows)
- Maksymalny błąd odczytu: 0,5%
- Stopień ochrony: IP65 dla RFM-TX1.1 IP65 (na zamówienie IP68*** – RFM-RX1.1 IP68)
- Zasięg sygnału: do 100m****
- Wymiary: Ø=67 mm x H=29 mm (RFM-TX1.1 IP65);
Ø=67 mm x H=32 mm (RFM TX1.1 IP68)
- Waga: 43 g (RFM-TX1.1 IP65);
85 g (RFM-TX1.1 IP68).

* Baterie nie podlegają wymianie – nie należy podejmować prób ich wymiany. Każda taka próba powoduje utratę gwarancji oraz może nieodwracalnie uszkodzić urządzenie.

**Czas pracy baterii jest zależny od czasu pracy ustawionego podczas konfiguracji oraz warunków otoczenia.

Szacowany czas pracy baterii jest określany przez oprogramowanie do konfiguracji.

*** IP68: maksymalnie 24 godziny ciągłego zanurzenia na głębokości 1 m.

****W optymalnych warunkach propagacji zasięg radiowy zależy od warunków fizycznych (konstrukcji budynków, warunków klimatycznych itp.), dlatego propagacja sygnału radiowego może się różnić.

Instalacja:

Montaż modułu **RFM-TX1.1** jest możliwy na wodomierzu **GSD8-RFM**.

Zaleca się instalację modułu **RFM-TX1.1** z dala od metalowych obiektów oraz wszelkich elementów mogących powodować ekranowanie sygnału radiowego, w miejscu zabezpieczonym przed ingerencją.

Do prawidłowego działania urządzenie musi zostać skonfigurowane za pomocą oprogramowania HYDROLINK wodomierze.

Pełna instrukcja konfiguracji znajduje się w instrukcji obsługi oprogramowania, dostępnej na naszej stronie.

Instalator jest zobowiązany do sprawdzenia warunków propagacji sygnału radiowego podczas montażu.

Skonfiguruj moduł radiowy za pomocą odbiornika **RFM-RX2** lub **RFM-RX3** oraz oprogramowania HYDROLINK wodomierze.

Aby zakończyć proces konfiguracji, naciśnij czerwony przycisk znajdujący się na dolnej części modułu.

Podczas konfiguracji czerwona dioda LED zacznie migać. Konfigurację można uznać za zakończoną pomyślnie, gdy czerwona dioda LED miga przez około 20 sekund. Jeśli dioda miga tylko przez kilka sekund, oznacza to, że konfiguracja nie powiodła się i konieczne będzie powtórzenie procedury. Po zakończeniu konfiguracji zamontuj moduł na wodomierzu zgodnie z ilustracją. Konieczne jest dopasowanie wypustki optycznej wodomierza do otworu na płytce modułu [krok 1].

Jedną ręką przytrzymaj tarczę obrotową wodomierza, a drugą ostrożnie dociśnij moduł i obróć go zgodnie z ruchem wskazówek zegara, aby zablokować go na wodomierzu [krok 2 i 3].

Sprawdź w oprogramowaniu odczytowym poprawność zbierania danych oraz upewnij się, że nie są aktywne żadne alarmy.

Aby zapobiec możliwym manipulacjom przy module, można umieścić pomarańczową plombę w dwóch małych otworach znajdujących się po lewej stronie modułu oraz zakleić ją plombą samoprzylepną.

Zawartość opakowania:

- Moduł RFM-TX1.1 (w wersji IP65 lub IP68)
- Plomba gwarancyjna
- Naklejka gwarancyjna
- Instrukcja instalacji

Bezpieczeństwo

- Podczas instalacji należy obchodzić się z urządzeniem ostrożnie. Nie wolno go zginać, zgnieć ani narażać na wyładowania elektrostatyczne, które mogą trwale uszkodzić urządzenie. Nie instalować w pobliżu źródeł ciepła (grzejniki, klimatyzatory, konwektory itp.).
- Moduł RFM-TX1.1 nie zawiera materiałów niebezpiecznych zgodnie z dyrektywami europejskimi 91/157 / EWG, 93/86 / EWG i 2002/95 / WE (RoHS). Po zakończeniu okresu użytkowania urządzenie wymaga odpowiedniej utylizacji. Recykling jest obowiązkowy lub zalecany zgodnie z Dyrektywą RAEE 2012/19 / UE na terenie Unii Europejskiej, a w pozostałych przypadkach należy postępować zgodnie z lokalnymi przepisami. Nie wolno spalać urządzenia ani narażać go na działanie wysokich temperatur.
- Moduł RFM-TX1.1 działa niezawodnie w warunkach środowiskowych opisanych w instrukcji. Określonych w niniejszej instrukcji. Wszelkie nieautoryzowane ingerencje lub modyfikacje mogą spowodować nieprawidłowe działanie lub trwale uszkodzenie produktu.

Gwarancja

Czas gwarancji wynosi 24 (dwadzieścia cztery) miesiące od dnia wysyłki urządzenia. Gwarancja dotyczy wad materiałowych lub produkcyjnych produktu używanego w sposób prawidłowy i z normalną wydajnością. Niniejsza gwarancja jest ważna w państwie, w którym zakupiono urządzenie. W przypadku, gdy produkt został zakupiony w państwie członkowskim Unii Europejskiej, gwarancja zachowuje ważność w każdym państwie Unii. Aby skorzystać z usługi gwarancyjnej, należy zastosować się do poniższych wymagań:

- Towar podlegający gwarancji należy dostarczyć do serwisu na koszt klienta.
- Wraz z gwarancją należy przedstawić dokument zakupu (np. paragon lub fakturę sprzedaży), który stanowi potwierdzenie daty zakupu produktu.
- Naprawa urządzenia nie ma wpływu na oryginalną datę ważności gwarancji i nie pociąga za sobą odnowy lub przedłużenia gwarancji.
- Jeśli po oddaniu urządzenia do naprawy nie stwierdzi się wad produktu, klient zostanie obciążony kosztami wykonania analizy technicznej.
- Gwarancja jest nieważna, jeśli urządzenie uległo uszkodzeniu w wyniku uderzenia, upadku, niewłaściwego wykorzystania produktu, użycia nieoryginalnych baterii, wypadków, wprowadzenia zmian w produkcie, wymiany/usunięcia plomb i/lub elementów zabezpieczeń produktu. Dotyczy to również uszkodzeń powstałych podczas transportu urządzenia w niewłaściwym opakowaniu.
- Gwarancja nie obejmuje baterii.
- Gwarancja nie obejmuje braku możliwości wykorzystania produktu, przypadkowych uszkodzeń produktu lub wydatków poniesionych przez nabywcę.
- Gwarancja nie obejmuje uszkodzeń spowodowanych przez wykorzystanie urządzenia w jakikolwiek inny sposób niż ten opisany w instrukcji.

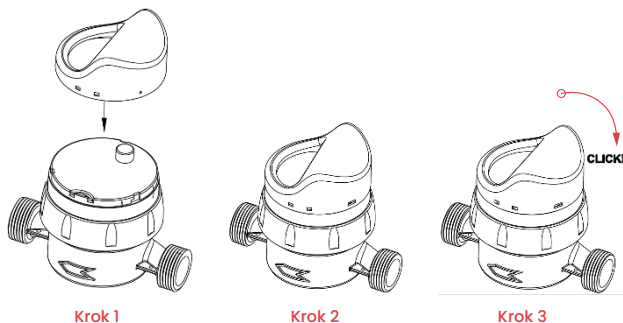
Wsparcie dla produktów

Jeśli produkt wymaga wysłania do serwisu technicznego, należy skontaktować się ze sprzedawcą lub z działem obsługi posprzedażowej B METERS pod adresem: serwis@bmeters.pl

Deklaracja zgodności

Niniejszym firma B METERS oświadcza, że moduł RFM-TX1.1 jest zgodny z zasadniczymi wymaganiami oraz innymi odpowiednimi postanowieniami dyrektywy 2014/53/UE. Pełną deklarację można pobrać z oficjalnej strony internetowej www.bmeters.pl

Montaż modułu RFM-TX1.1 IP65



Montaż modułu RFM-TX1.1 IP68

